

BETON DE LA LOMME

TECHNISCHE FICHE : 2

STEPOCLOMME BEKISTINGSBLOKKEN

MURS ARMÉS : ÉTAPE PAR ÉTAPE



GEWAPENDE MUREN : VOORSTEL GEBRUIK STAP VOOR STAP

Grondwerk
Plaatsen van de funderingsblokjes
Plaatsing van beugels en het eerste bed Stepoclomme
Plaatsing van de horizontale staven
De volgende Stepoclommebedden plaatsen
Wapeningen van de vloerplaat
Plaatsing van de verticale staven
Betonneren

N.B. : Dit schema is geen legplan.

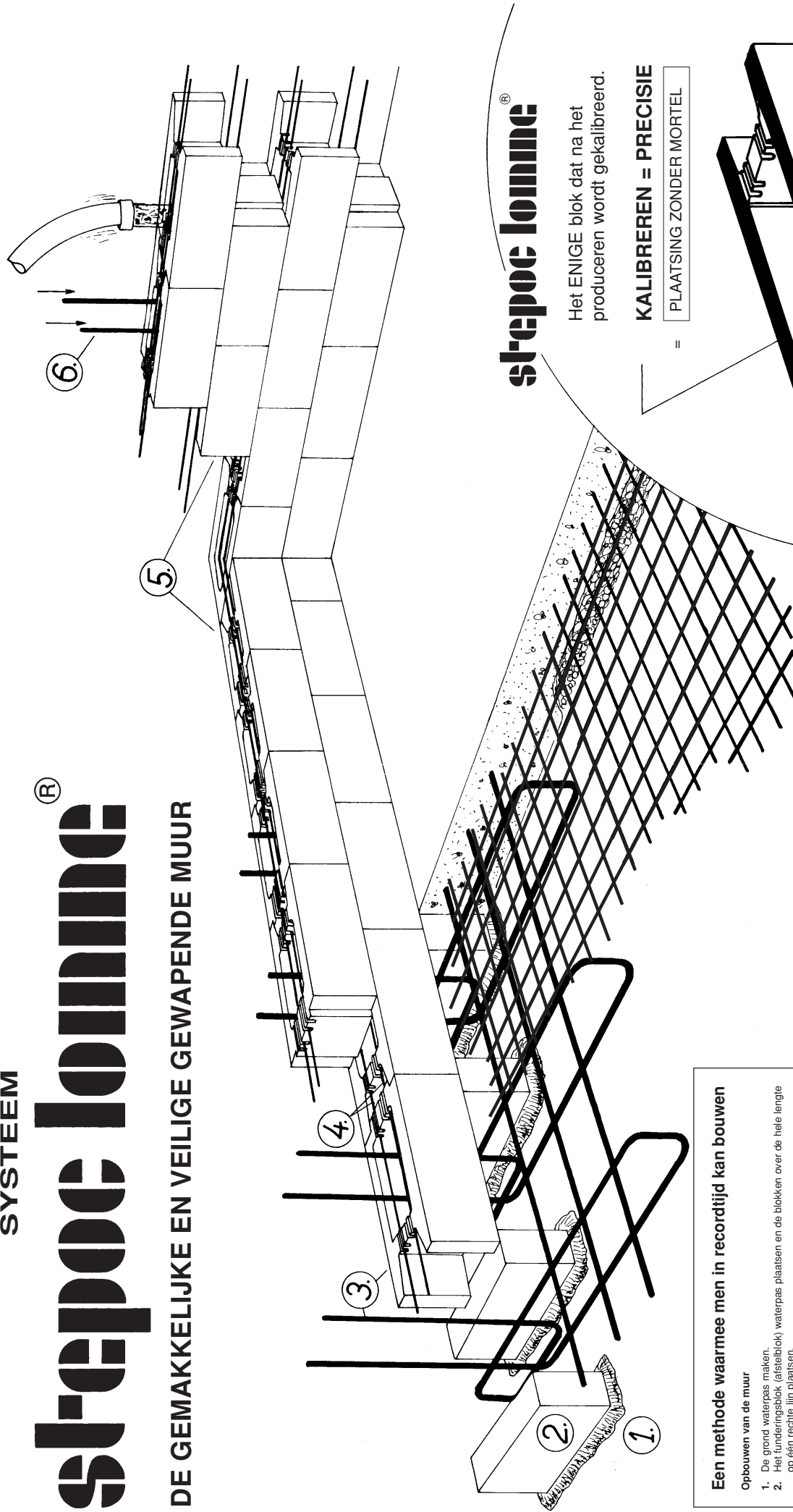
Het gaat enkel om een principeschema dat de stappen voor gebruik illustreert.

De wapeningsplannen zijn specifiek van geval tot geval. Ons studiebureau kan u een voorstel doen voor de Stepoclomme-kit en wapeningen die u nodig heeft.

SYSTEEM

stepoc lommc[®]

DE GEMAKKELIJKE EN VEILIGE GEWAPENDE MUUR

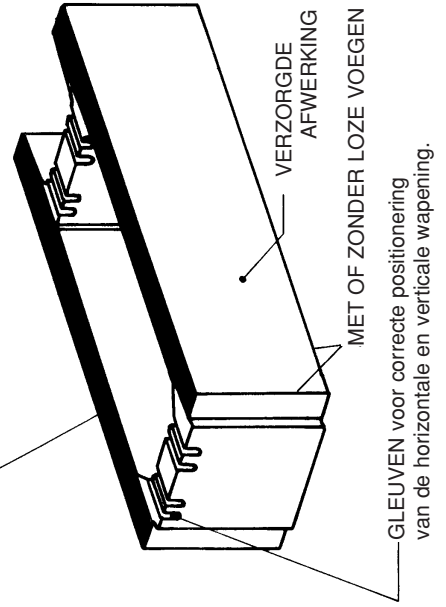


stepoc lommc[®]

Het ENIGE blok dat na het produceren wordt gekalibreerd.

KALIBREREN = PRECISIE

= PLAATSING ZONDER MORTEL



N.B.: Deze schets toont enkel het uitvoeringsprincipe. Al naar gelang uw specifieke geval zal ons studiebureau een berekening maken betreffende type, hoeveelheid blokken en de ijzeren staven nodig voor uw constructie. Bijvoorbeeld: het aantal beugels per blok, de horizontale en verticale staven, de plaatsing van de wapeningsnetten en de afmetingen van de funderingslaag kunnen variëren.

Een plan en aanwijzingen voor het plaatsen zullen u worden overhandigd

Een methode waarmee men in recordtijd kan bouwen

Opbouwen van de muur

1. De grond waterpas maken.
2. Het funderingsblok (atselblok) waterpas plaatsen en de blokken over de hele lengte op één rechte lijn plaatsen.
3. De beugels (door ons gemaakt en geleverd) en de eerste laag STEPOCLOMME tegelijkertijd plaatsen.
4. Leg een of meerdere horizontale ijzeren staven in de gleuven van deze eerste laag STEPOCLOMME.
5. De volgende lagen STEPOCLOMME droog, zonder mortel opstapelen met telkens verspringend een of twee horizontale ijzeren staven.
6. Als de gewenste hoogte STEPOCLOMME betonblokken is bereikt de verticale staven tot aan de fundering schuiven tussen de verspringende horizontale staven.

Betonneren

Funderingslaag: otwel na de eerste twee lagen (zonder echter deze STEPOCLOMME te vullen) otwel nadat de hele muur is gebouwd.

STEPOCLOMME muur: reeds mogelijk enkele uren nadat de funderingslaag gebeton- neerd is, of enkele dagen daarna...

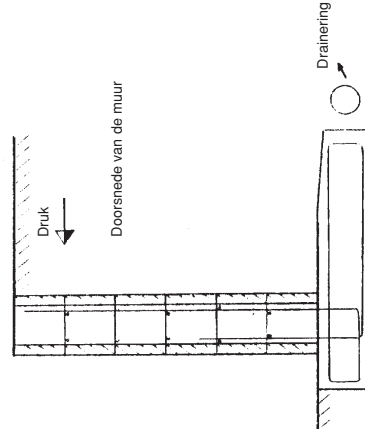
Kostprijs per m² voor STEPOCLOMME-blokken

Afmetingen L / H / B	Prijs geleverd per 26 T oplegger	+ opvulbeton	= totale kostprijs
STEPOC LOMME N (zonder schijnvoeg)			
Hoogte ± 1 m: Muren van 19 blokken STEPOCLOMME 60/20/19	€ / st. = 8,33 bl/m ² x	€ / m ² = 90 l/m ² x	€ / m ² =
Hoogte ± 2 m: Muren van 24 blokken STEPOCLOMME 60/20/24	€ / st. = 8,33 bl/m ² x	€ / m ² = 150 l/m ² x	€ / m ² =
Hoogte ± 3 m: Muren van 30 blokken STEPOCLOMME 60/20/30	€ / st. = 8,33 bl/m ² x	€ / m ² = 210 l/m ² x	€ / m ² =
Hoogte ± 4 m: Muren van 40 blokken STEPOCLOMME 60/20/40	€ / st. = 8,33 bl/m ² x	€ / m ² = 270 l/m ² x	€ / m ² =
STEPOC LOMME A (met schijnvoegen)			
STEPOCLOMME 60/20/19 met schijnvoegen	€ / st. = 8,33 bl/m ² x	€ / m ² = 110 l/m ² x	€ / m ² =
STEPOCLOMME 60/20/30 met schijnvoegen	€ / st. = 8,33 bl/m ² x	€ / m ² = 210 l/m ² x	€ / m ² =
STEPOC LOMME R (Rond) met diameter van 1,75 m en meer !			
STEPOCLOMME 54/20/28	€ / st. = 9,21 bl/m ² x	€ / m ² = 170 l/m ² x	€ / m ² =

Opmerkingen:

- Supplement voor transport in geval van een onvolledige lading (volgens gewicht en afstand).
- De ijzeren staven zijn niet inbegrepen in deze prijzen. Het aantal benodigde staven wordt door ons berekend volgens de hoogte en de toepassing van de te bouwen muur.
- De prijs voor het beton wordt beraamd op € / m² + B.T.W. Daar wij geen beton leveren, moet u dit elders kopen.
- Het vullen met beton wordt gemakkelijk gedaan met een pomp. Ter plaatse moet u een verdunner toevoegen net voor het vullen.
- Tril het beton.

N.B.: Tot 1,40 m zonder pomp en rechtstreeks vanuit de stortgoot van de mixer; afhankelijk van de toepassingen de muur bepleisteren (vraag ons om raad).



De STEPOCLOMME muur is geen metselwerk.
De STEPOCLOMME muur is gewapend beton !

Dank zij de funderingslaag over de totale lengte kan de muur onmogelijk omkantelen.
Wij kunnen muren tot 4 à 5 m hoogte bouwen.

Voor uw veiligheid bieden wij 10 jaar garantie.

Ons gespecialiseerd constructiepersoneel staat ter uwer beschikking. Bei ons voor een afspraak ter plaatse.
STEPOCLOMME-referenties in uw streek bezorgen wij u op verzoek.

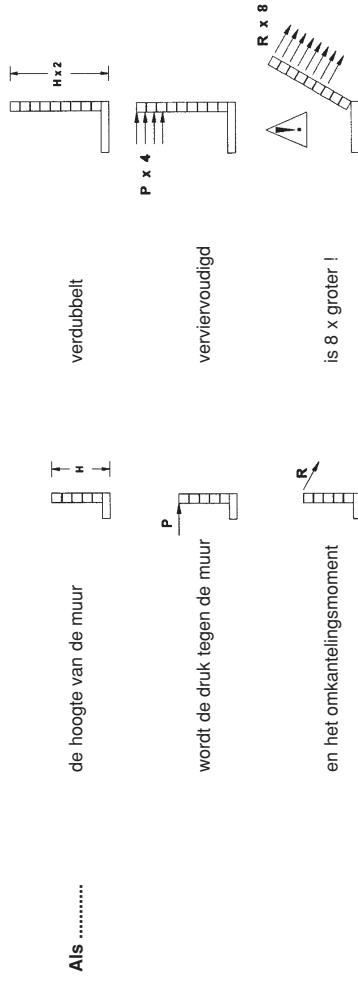
Reeds meer dan 2.000 constructies.



beton de la lomme N.V.

INDUSTRIEZONE / B-5580 ROCHEFORT / TEL. 084.21.34.40 (+) / FAX 084.21.19.70

Het hieronder uitgelegd technische beginsel is geldig voor al de
KEERMUREN



Als

de hoogte van de muur

verduubelt

wordt de druk tegen de muur

verviervoudigd

en het omkanteleingsmoment

is 8 x groter !

Deze regel wordt al te dikwijls vergeten, en verzekeringsmaatschappijen registreren dan ook gemiddeld één ongeluk per dag !

Wees daarvan niet het slachtoffer !

Berekeningen en ervaring liggen aan de basis van onze veiligheid.

We bieden u de juiste oplossing voor uw probleem:



stepoc lomme®

De meest aangepaste bekistingblokken aan de verplichtingen van gewapend beton.

Raadpleeg ons !

Om snel, keurig en in alle veiligheid te bouwen !



beton de la lomme N.V.

INDUSTRIEZONE / B-5580 ROCHEFORT / TEL. 084.21.34.40 (+) / FAX 084.21.19.70

E-mail: info@betondelalomme.be

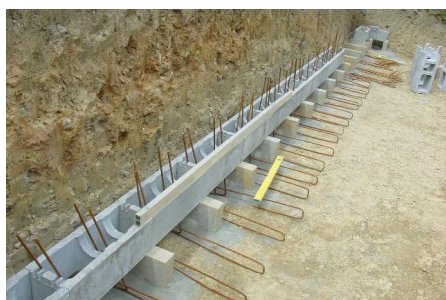
ONZE ERVARING IS UW GARANTIE !

BETON DE LA LOMME

TECHNISCHE FICHE : 2

STEPOCLOMME BEKISTINGSBLOKKEN

GEWAPENDE MUREN: STAP VOOR STAP



GEWAPENDE MUREN : VOORSTEL GEBRUIK STAP VOOR STAP

1° Grondwerk

Nivelleren op vaste grond - Eventueel verharden met steenslag

2° Plaatsen van funderingsblokjes :

Op hoogkant te metselen blokken om dienst te doen als ondersteuningsblokjes voor het eerste bed Stepoclommeblokken.

De funderingsblokjes uiterst vlak liniëren met droge of een beetje vochtige mortel. Deze montagestap is essentieel om een goed esthetisch resultaat te bereiken !

De blokjes die nauwkeurig op gelijk niveau geplaatst zijn, zorgen ervoor dat de horizontale voegen goed gesloten kunnen gehouden worden, zonder golvingen, van het eerste blokkenbed tot het laatste. Dit kan dankzij de precisie van onze Stepoclommeblokken die in hoogte gekalibreerd zijn.

De niveaoverschillen tussen funderingsblokjes echter - en dus op het niveau van het eerste bed Stepoclommeblokken - kunnen mogelijk de montage van de muur steeds meer accentueren. Deze onnauwkeurigheden op niveau van de funderingsblokjes kunnen de Stepoclommeblokken doen kabbelen en dus open of onregelmatige voegen tussenin te creëren.

Soorten gebruikte blokjes (om ongeveer overeen te komen met de dikte van de funderingszool) :

- Voor een dikte van funderingszolen van 20 tot 25 cm : volle metselblokken van 9 cm (B/H/d = 39/19/09 : de hoogte van het blok op hoogkant geplaatst = 19 cm)
- Voor een dikte van zolen van 30 : kantstenen 50/30/10

Tussenruimten tussen funderingsblokjes = 60 cm van middelpunt naar middelpunt

! Opmerkingen : In werkelijkheid, rekening houdend met de kleine voegen tussen Stepoclommeblokken en kleine afwijkingen in grootte, moet de voeg tussen de funderingsblokjes iets meer zijn dan 600 mm van middelpunt naar middelpunt..

Om deze reden en om bepaalde funderingsblokjes niet te moeten verplaatsen, raden we aan om al deze blokjes niet te liniëren vooral het eerste bed Stepoclommeblokken wordt geplaatst.

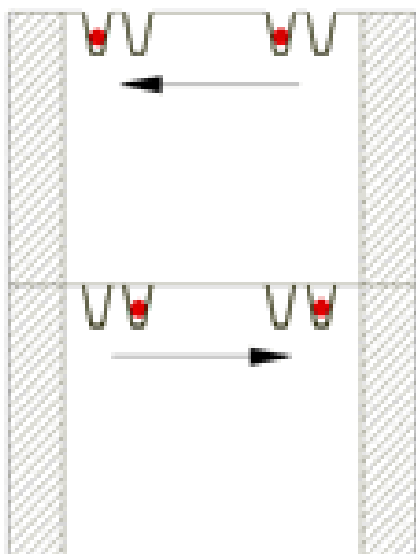
U kunt vanaf nu het eerste bed Stepoclommeblokken leggen naargelang de plaatsing van de funderingsblokjes op voorwaarde dat u ze metselt met licht vochtige mortel die goed aangedrukt mag worden.

BETON DE LA LOMME

TECHNISCHE FICHE : 2

STEPOCLOMME BEKISTINGSBLOKKEN

GEWAPENDE MUREN: STAP VOOR STAP



40 x Ø

GEWAPENDE MUREN : VOORSTEL GEBRUIK STAP VOOR STAP

Plaatsen van funderingsblokjes loodrecht op een hoek

Mise à niveau sur sol ferme - Empierrement éventuel

3° Plaatsing van beugels en het eerste bed Stepoclomme

De beugels (geproduceerd en geleverd door ons) plaatsen en tegelijkertijd het eerste bed Stepoclomme aaneenrijgen.

! Opmerking : Het 2de bed Stepoclomme plaatsen voor het eventueel opbinden van de beugels.

Het tweede bed is verplaatst en omgekeerd ten opzichte van het eerste. Bijgevolg wordt de definitieve positie van de beugels in de muur slechts bepaald na het plaatsen van het 2de bed Stepoclomme. De beugels opheffen om de bekleding te verzekeren (30 mm beton) van hun onderliggend deel (door middel van een eventuele opbinding of door de afstandhouders onder de beugels te plaatsen).

4° Plaatsing van de horizontale staven

1 of 2 horizontale staven plaatsen per bed (waarbij u het eventuele wapeningsplan volgt)

- De staven plaatsen na de plaatsing van elke Stepoclommebed
- De balken afwisselend plaatsen in de 4 diepe groeven, zoals op de schets hiernaast.

Dankzij deze 4 diepe groeven kunnen de horizontale en verticale wapeningen eenvoudig en correct geplaatst worden zonder risico op fouten.

- Een voldoende overlapping voorzien tussen staven : Min. 40 keer de diameter van de gebruikte staven

Voorbeelden :

Diameter 6 : min. 25 cm

Diameter 8 : min. 35 cm

Diameter 10 : min. 45 cm

Diameter 12 : min. 55 cm

Diameter 41 : min. 65 cm

BETON DE LA LOMME

TECHNISCHE FICHE : 2

STEPOCLOMME BEKISTINGSBLOKKEN

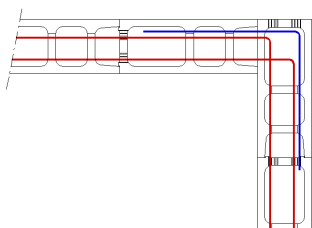
GEWAPENDE MUREN: STAP VOOR STAP

GEWAPENDE MUREN : VOORSTEL GEBRUIK STAP VOOR STAP

4° Plaatsing van de horizontale staven

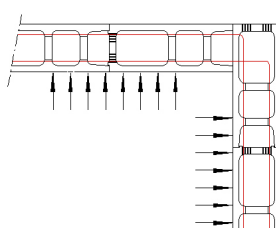
- De staven in de hoeken plooiën, volgens eventueel specifiek legplan

Hoek met bilaterale druk



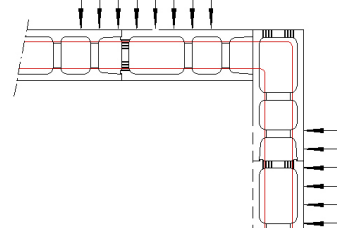
(De staven kruisen + buitenversterking)

Hoek met binnendruk



(De staven in de hoek kruisen)

Hoek met buitendruk :



(Staven parallel in de hoek)

5° De volgende Stepoclommebedden plaatsen droog (zonder mortel)

Herinnering : de horizontale staven bed per bed plaatsen

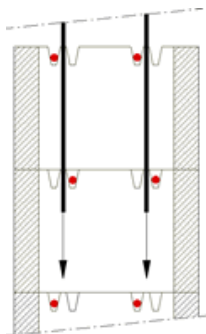
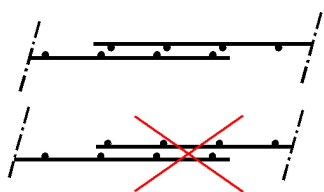
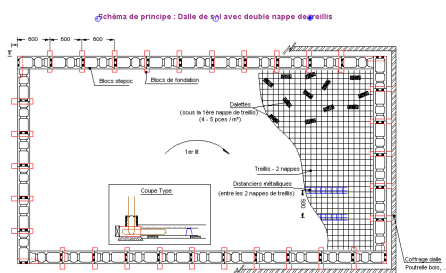


BETON DE LA LOMME

TECHNISCHE FICHE : 2

STEPOCLOMME BEKISTINGSBLOKKEN

GEWAPENDE MUREN: STAP VOOR STAP



GEWAPENDE MUREN : VOORSTEL GEBRUIK STAP VOOR STAP

6° Wapeningen van de vloerplaat

Plaatsen van de vloernetten : 1 of 2 lagen naargelang het geval

• Bij 2 lagen netten :

- Betonnen afstandhouders : te verdelen over de bodem van de bekisting, +/- 5 per m²
- Het onderste net op de afstandhouders plaatsen.
- Afstandhouders tussen de onderste laag en de bovenste laag : parallel te verdelen elke 50 cm (om te vermijden dat het bovenste net te veel kan buigen wanneer men erop loopt tijdens het betonstorten...)

NOpmerkingen : De afstandhouders zijn niet nodig aan de rand van de muren dankzij de beugels die ook dienst doen als afstandhouders.

De hoogte van de afstandhouders bepalen volgens de dikte van de vloerplaat.

Voorbeeld : Afstandhouders van 90 mm voor een vloer van 20 cm dik (dekking van min. 30 mm)

- Het bovenste net op de afstandhouders en beugels plaatsen.

• Overlapping tussen netten :

- Bij voorkeur de netten omkeren («kruis op munt») om loodrecht op de overlappingen in totaal 3 staafdiktes te hebben in plaats van 4.

7° Plaatsing van de verticale staven

Wanneer de Stepoclommeblokken geplaatst worden tot de gewenste betonneringshoogte, glijd dan de verticale staven tot de voet van de muur, tussen de verspringende horizontale staven.

8° Betonneren