

# BETON DE LA LOMME

## TECHNISCHE FICHE : 2

### STEPOCLOMME BEKISTINGSBLOKKEN

#### GAMMA EN KENMERKEN STEPOC

#### STEPOCLOMME BEKISTINGSBLOKKEN

Afmetingen (L/H/B)	Type	Gewicht	Opvulbeton	Aantal blokken per pak	Aantal blokken per m <sup>2</sup>
BLOCS DROITS					
60 / 20 /15	A	21,0 kg	70 l/m <sup>2</sup>	96	8,33 stuks/m <sup>2</sup>
60 / 20 /19	N	23,0 kg	100 l/m <sup>2</sup>	72	
60 / 20 /19	A	23,0 kg	110 l/m <sup>2</sup>	72	
60 / 20 /24	N	24,0 kg	150 l/m <sup>2</sup>	60	
60 / 20 /30	N	26,5 kg	210 l/m <sup>2</sup>	48	
60 / 20 /30	A	26,5 kg	210 l/m <sup>2</sup>	48	
60 / 20 /40	N	37,5 kg	270 l/m <sup>2</sup>	36	
60 / 20 /40	A	35,0 kg	275 l/m <sup>2</sup>	36	
60 / 20 /55	N	31,5 kg	183 l/m <sup>2</sup> + 127,5 l per hoek en per m hoogte	36	13,64 stuks/m <sup>2</sup>
« RONDE » BLOKKEN : MOGELIJKE DIAMETERS VANAF 1,75 M TOT EEN RECHTE MUUR !					
60 / 20 /28	N	28,0 kg	170 l/m <sup>2</sup>	48	9,21 stuks/m <sup>2</sup>

# BETON DE LA LOMME

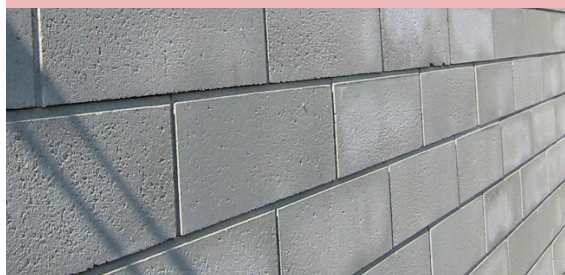
## TECHNISCHE FICHE : 2

### STEPOCLOMME BEKISTINGSBLOKKEN

#### GAMMA EN KENMERKEN STEPOC

##### STEPOCLOMME BEKISTINGSBLOKKEN

Type A : Blokken MET Schijnvoegen  
(Veilingkanten om  
als een metselwerk te schijnen)



Type N : Blokken ZONDER Schijnvoeg  
(Haakse kanten)



##### Dikte te gebruiken blokken :

Te bepalen volgens de toepassing en de op te nemen krachten.

De dikte van de blokken is niet noodzakelijk gekoppeld aan de hoogte van de te bouwen muur. .

##### Voorbeelden :

- Blokken van 15 cm volstaan voor opgaande muren van een klassieke woning waarvan de hoogte doorgaans 2,60 m is (betonnen in 2 fasen aanbevolen).
- Blokken van 19 cm kunnen geschikt zijn voor brandwerende muren met een aanzienlijke hoogte (soms meer dan 10 m hoog) op voorwaarde dat ze lateraal niet belast worden.

U kunt ons studiebureau raadplegen om te weten welk type blokken het beste geschikt is voor uw specifiek geval.

##### Voor standaard keermuren, meestal gebruikte blokdiktes :

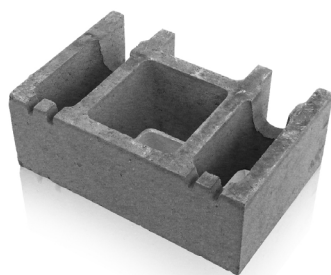
- Muren van 1 m hoog : Blokken van 19 cm
- Muren van 2 m hoog : Blokken van 24 cm
- Muren van 3 m hoog : Blokken van 30 cm
- Muren van 4 m hoog : Blokken van 40 cm of 55 cm

# BETON DE LA LOMME

## TECHNISCHE FICHE : 2

### STEPOCLOMME BEKISTINGSBLOKKEN

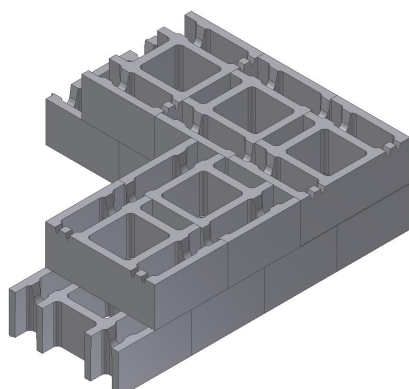
#### EXTRA-BREDE STEPOC 55 CM



#### **Mogelijkheid om de muur volledig of gedeeltelijk te vullen, naar behoefte :**

De STEPOCLOMME XL bekistingsblokken zijn voorzien van 3 compartimenten over de breedte. Daardoor kan de muur gedeeltelijk gebetonneerd worden ; bij voorbeeld enkel in de buitenste gedeelten.

Het centrale gedeelte kan leeg blijven of ook geheel of gedeeltelijk gevuld worden.



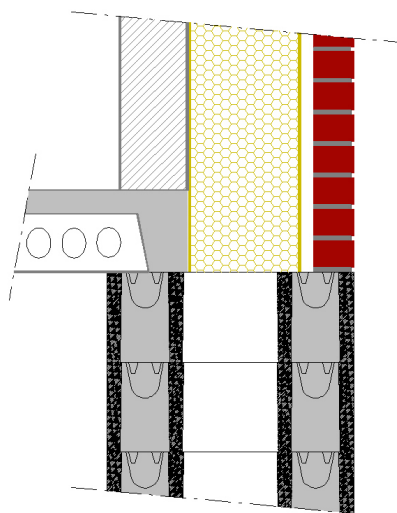
#### **Aangepaste blokken voor uiterst brede kelder of funderingsmuren :**

Laag Energie Woningen (LEW)- of passiefhuizen vereisen dikke isolatie !

In dat geval moeten de funderingsmuren ook dikker worden om het binnenmetselwerk, de isolatie en het gevelmetselwerk te kunnen dragen dat ver naar buiten wordt gebracht.

De nieuwe Stepoclomme XL blokken bieden een eenvoudige oplossing voor dit probleem.

In het voorbeeld hiernaast : enkel de buitenste gedeelten zijn gevuld. Het centrale gedeelte onder de isolatie blijft hol.

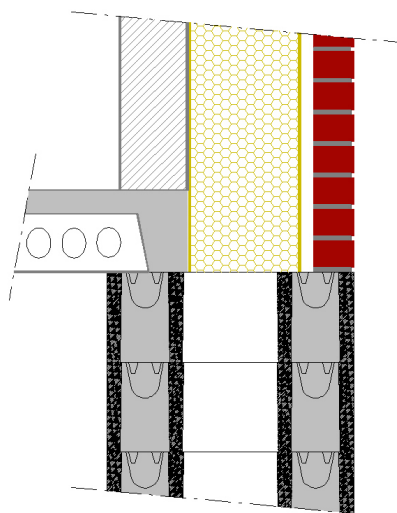
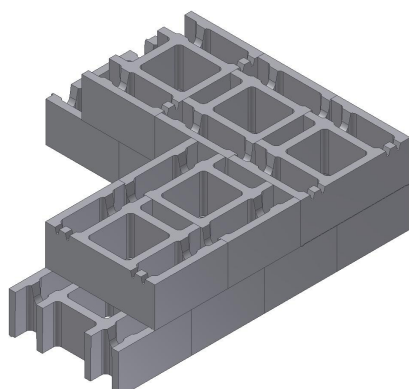
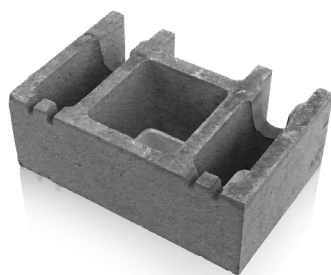


# BETON DE LA LOMME

## TECHNISCHE FICHE : 2

### STEPOCLOMME BEKISTINGSBLOKKEN

#### EXTRA-BREDE STEPOC 55 CM



#### Waarom Extra-Brede Stepoclomme blokken gebruiken in plaats van 2 muren naast elkaar ?

- **Eenvoudigere en snellere plaatsing**

Gelijktijdige opbouw van 2 muren met de STEPOCLOMME XL

Daarentegen is het ingewikkeld 2 muren naast elkaar te bouwen, vanaf de plaatsing van de eerste laag !...

Di brengt heel wat grote praktische moeilijkheden met zich mee : de plaatsing van de profielen (moeten regelmatig verplaatst worden...) en de touwtjes, of de plaatsing van het niveau.

**N.B. :** Of de muren nu gelijktijdig of na elkaar worden gebouwd maakt niet uit, want de moeilijkheden blijven grotendeels dezelfde.

- **Uitstekende stabiliteit**

De vele tussenstukken van de STEPOCLOMME XL zorgen voor de verbinding tussen de gebetonneerde wanden.

Indien echter 2 muren onafhankelijk van elkaar geplaatst worden, moeten dwarsverbindingen gemaakt worden om ze aan elkaar te koppelen. Dit is een vervelend en duur werk.

**N.B. :** Indien de buitenmuur niet tegen de binnenmuur steunt, moet U ervoor zorgen dat deze buitenmuur alleen de gronddruk kan opvangen.



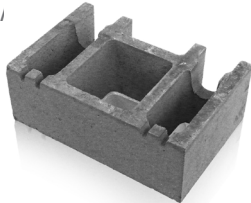

# BETON DE LA LOMME

## TECHNISCHE FICHE : 2

### STEPOCLOMME BEKISTINGSBLOKKEN

#### EXTRA-BREDE STEPOC 55 CM

#### Kenmerken van de Stepoclomme XL :

Afmetingen (cm)	36,7 / 20 / 55 cm (L/H/l)	
Aantal blokken per m <sup>2</sup>	13,64 stuks / m <sup>2</sup>	
Gewicht	32,5 kg / stuk	
Afwerking	Verzorgde afwerking, strakke textuur Scherpe kanten (geen schijnvoegen)	
Hoogteprecisie	Geherkalibreerde blokken via frezen na het vormgieten	
Mogelijkheid om eenvoudig wapening te plaatsen indien nodig	2 x 2 groeven in de buitenste gedeelten (max diameter 14 horizontaal)	
Verpakking :	36 blokken per pak	
Plaatsing van de blokken	Richting van de blokken per laag omkeren	
<b>Vulbeton :</b> (Gecompartimenteerde blokken ; vandaar meerdere mogelijkheden) <b>Bij vulling van de 2 buitenste gedeelten (voor keldermuren)</b> <b>Supplement in de hoeken :</b> <b>Bij vulling van het centrale gedeelte :</b> <b>Bij vulling van de volledige muur :</b>	183 liters per m <sup>2</sup> + 127,5 liters per hoek en per meter hoogte 175 liters par m <sup>2</sup> 358 liters par m <sup>2</sup>	
<b>Kenmerken van het vulbeton</b>	Vloeibaarheid S4 (of F5) ; korrelgrootte 4/8 Weerstandsklasse naargelang toepassing	
Verdeling 2 types blokken in de pakken	<b>Hoekblokken</b> (Achterkant gesloten, zonder ineenvoeging.) 	<b>STANDAARD blokken</b> (gebogen dwarse afscheidingen ; geen groeven) 
	1 blok op 3	2 blok op 3
<b>oorschriften betonnering</b>	Betonneren	