

# BETON DE LA LOMME

## GAMMA & KENMERKEN

BEKISTINGSBLOKKEN STEPOC®

### BEKISTINGSBLOKKEN STEPOC®

Afmetingen (L/H/B)	Type	Gewicht	Opvulbeton	Aantal blokken per pak	Aantal blokken per m <sup>2</sup>
RECHTE BLOKKEN					
60 / 20 / 15	N	21,0 kg	75 l/m <sup>2</sup>	96	8,33 stuks/m <sup>2</sup>
60 / 20 / 15	A	21,0 kg	75 l/m <sup>2</sup>	96	
60 / 20 / 19	N	23,0 kg	100 l/m <sup>2</sup>	72	
60 / 20 / 19	A	23,0 kg	110 l/m <sup>2</sup>	72	
60 / 20 / 24	N	24,0 kg	150 l/m <sup>2</sup>	60	
60 / 20 / 24	A	24,0 kg	155 l/m <sup>2</sup>	60	
60 / 20 / 30	N	26,5 kg	210 l/m <sup>2</sup>	48	
60 / 20 / 30	A	26,5 kg	210 l/m <sup>2</sup>	48	
60 / 20 / 40	N	37,5 kg	270 l/m <sup>2</sup>	36	
60 / 20 / 40	A	35,0 kg	275 l/m <sup>2</sup>	36	
60 / 20 / 55	N	31,5 kg	183 l/m <sup>2</sup> + 127,5 l per hoek en per m hoogte	36	13,64 stuks/m <sup>2</sup>
« RONDE » BLOKKEN : MOGELIJKE DIAMETERS VANAF 1,75 M TOT EEN RECHTE MUUR !					
60 / 20 / 28	N	28,0 kg	170 l/m <sup>2</sup>	48	9,21 stuks/m <sup>2</sup>

# BETON DE LA LOMME

## GAMMA & KENMERKEN

### BEKISTINGSBLOKKEN STEPOC®

## 2 TYPEN STEPOC®

**Type A** : Blokken MET Schijnvoegen  
(Veilingkanten om  
als een metselwerk te schijnen)



**Type N** : Blokken ZONDER Schijnvoeg  
(Haakse kanten)



## Dikte te gebruiken blokken :

Te bepalen volgens de toepassing en de op te nemen krachten.

De dikte van de blokken is niet noodzakelijk gekoppeld aan de hoogte van de te bouwen muur.

### Voorbeelden :

- Blokken van 15 cm volstaan voor opgaande muren van een klassieke woning waarvan de hoogte doorgaans 2,60 m is (betonneren in 2 fasen aanbevolen).
- Blokken van 19 cm kunnen geschikt zijn voor brandwerende muren met een aanzienlijke hoogte (soms meer dan 10 m hoog) op voorwaarde dat ze lateraal niet belast worden.

U kunt ons studiebureau raadplegen om te weten welk type blokken het beste geschikt is voor uw specifiek geval.

## Voor standaard keermuren, meestal gebruikte blokdiktes:

- Muren van 1 m hoog : Blokken van 19 cm
- Muren van 2 m hoog : Blokken van 24 cm
- Muren van 3 m hoog : Blokken van 30 cm
- Muren van 4 m hoog : Blokken van 40 cm of 55 cm

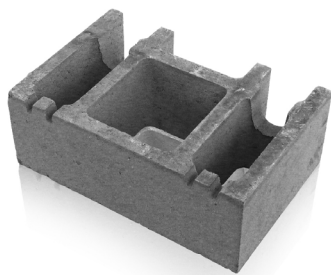
**Deze blokdiktes zijn geldig alleen voor horizontale en vlakke ophoging zonder overbelasting op de ophoging.**

# BETON DE LA LOMME

## GAMMA & KENMERKEN

### BEKISTINGSBLOKKEN STEPOC®

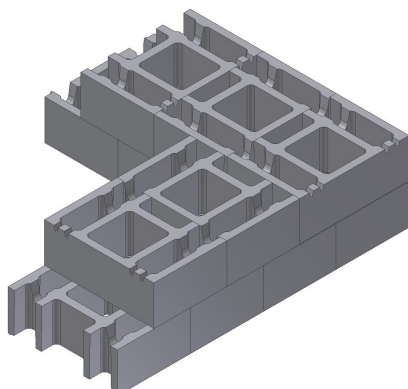
#### STEPOC® EXTRA-BREDE VAN 55 CM



#### **Mogelijkheid om de muur volledig of gedeeltelijk te vullen, naar behoefte :**

De STEPOC® XL bekistingsblokken zijn voorzien van 3 compartimenten over de breedte. Daardoor kan de muur gedeeltelijk gebetonneerd worden ; bij voorbeeld enkel in de buitenste gedeelten.

Het centrale gedeelte kan leeg blijven of ook geheel of gedeeltelijk gevuld worden.



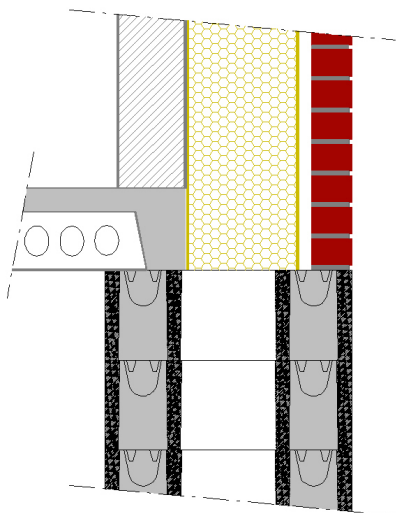
#### **Aangepaste blokken voor uiterst brede kelder of funderingsmuren :**

Laag Energie Woningen (LEW)- of passiefhuizen vereisen dikke isolatie !

In dat geval moeten de funderingsmuren ook dikker worden om het binnenmetselwerk, de isolatie en het gevelmetselwerk te kunnen dragen dat ver naar buiten wordt gebracht.

De nieuwe STEPOC® XL blokken bieden een eenvoudige oplossing voor dit probleem.

In het voorbeeld hiernaast : enkel de buitenste gedeelten zijn gevuld. Het centrale gedeelte onder de isolatie blijft hol.



# BETON DE LA LOMME

## GAMMA & KENMERKEN

### BEKISTINGSBLOKKEN STEPOC®

## STEPOC® EXTRA-LARGES DE 55 CM



### Waarom Extra-Brede STEPOC® blokken gebruiken in plaats van 2 muren naast elkaar ?

- **Eenvoudigere en snellere plaatsing**

Gelijktijdige opbouw van 2 muren met de STEPOC® XL

Daarentegen is het ingewikkeld 2 muren naast elkaar te bouwen, vanaf de plaatsing van de eerste laag !...

Di brengt heel wat grote praktische moeilijkheden met zich mee : de plaatsing van de profielen (moeten regelmatig verplaatst worden...) en de touwtjes, of de plaatsing van het niveau...

**N.B. :** Of de muren nu gelijktijdig of na elkaar worden gebouwd maakt niet uit, want de moeilijkheden blijven grotendeels dezelfde.

- **Uitstekende stabiliteit**

Indien echter 2 muren onafhankelijk van elkaar geplaatst worden, moeten dwarsverbindingen gemaakt worden om ze aan elkaar te koppelen. Dit is een vervelend en duur werk.

**N.B. :** Indien de buitenmuur niet tegen de binnenmuur steunt, moet U ervoor zorgen dat deze buitenmuur alleen de grondruk kan opvangen...

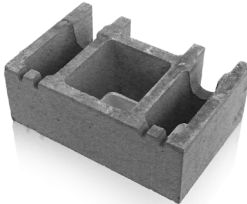
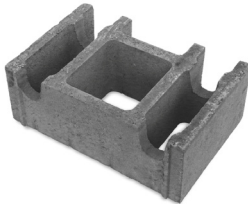
# BETON DE LA LOMME

## GAMMA & KENMERKEN

### BEKISTINGSBLOKKEN STEPOC®

## STEPOC® EXTRA-LARGES DE 55 CM

### Kenmerken van de STEPOC® XL:

Afmetingen (cm) :	36,7 / 20 / 55 cm (L/H/B)	
Aantal blokken per m <sup>2</sup>	13,64 stuks/ m <sup>2</sup>	
Gewicht	32,5 kg / stuk	
Afwerking	Verzorgde afwerking, strakke textuur Scherpe kanten (geen schijnvoegen)	
Hoogteprecisie:	Geherkalibreerde blokken via frezen na het vormgieten	
Mogelijkheid om eenvoudig wapening te plaatsen indien nodig	2 x 2 groeven in de buitenste gedeelten (max diameter 14 horizontaal)	
Verpakking :	36 blokken per pak	
Plaatsing van de blokken :	Richting van de blokken per laag omkeren	
<b>Vulbeton :</b> (Gecompartimenteerde blokken ; vandaar meerdere mogelijkheden) <b>Bij vulling van de 2 buitenste gedeelten (voor keldermuren) :</b> <b>Supplement in de hoeken :</b> <b>Bij vulling van het centrale gedeelte</b> <b>Bij vulling van de volledige muur</b>	183 liters per m <sup>2</sup> + 127,5 liters per hoek en per meter hoogte 175 liters per m <sup>2</sup> 358 liters per m <sup>2</sup>	
<b>Kenmerken van het vulbeton :</b>	Vloeibaarheid S4 (of F5) ; korrelgrootte 4/8 Weerstandsklasse naargelang toepassing	
Verdeling 2 types blokken in de pakken	<b>Hoekblokken</b> (Achterkant gesloten, zonder ineenvoeging. Achterkant met groeven) 	<b>STANDAARD blokken</b> (gebogen dwarse afscheidingen ; geen groeven) 
	1 blok op 3	2 blok op 3
<b>Voorschriften betonnering :</b>	zie betonneren	